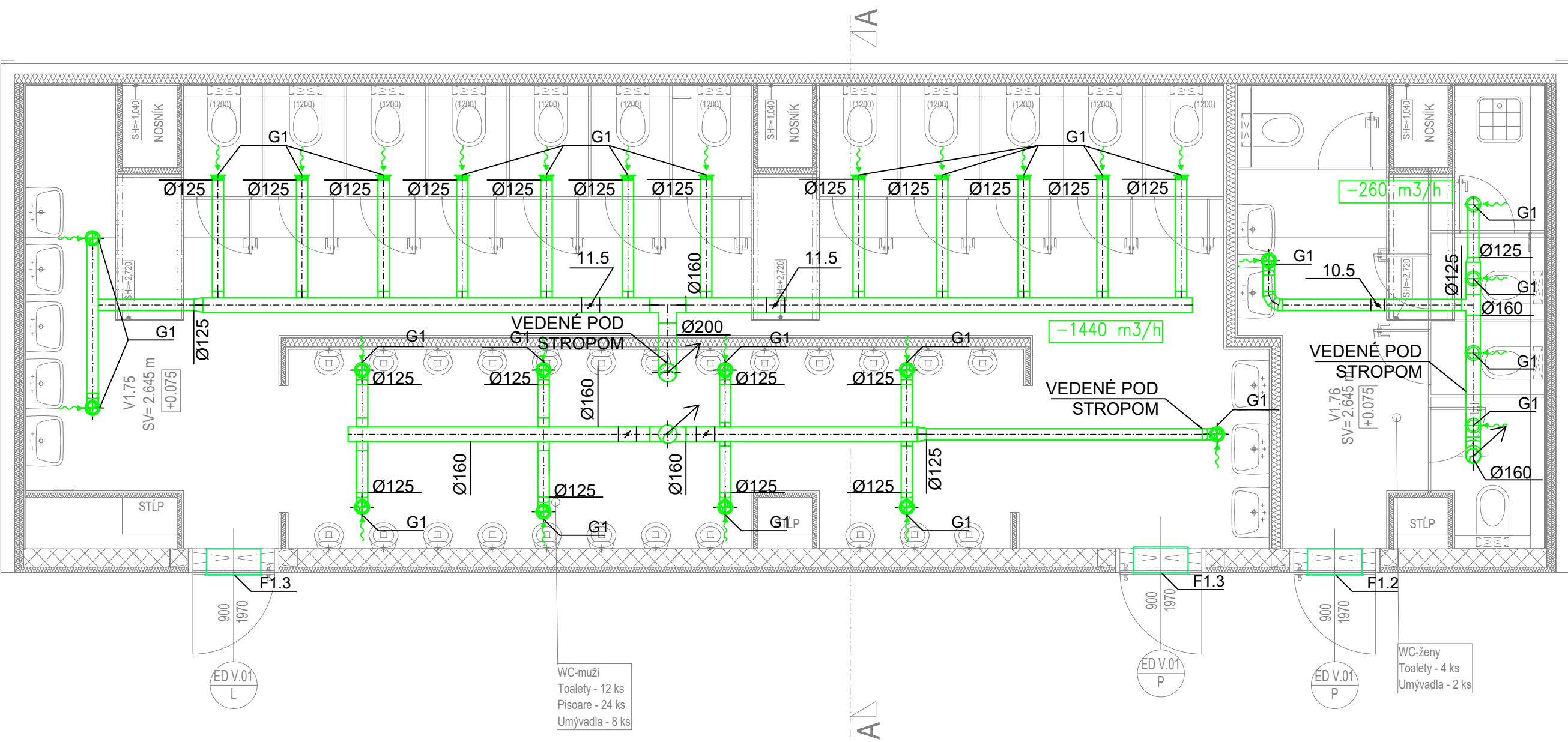


PÔDORYS 1.NP
(Vstavok "D3")



LEGENDA MIESTNOSTÍ - VSTAVOK D3				
OZNAČENIE	NÁZOV MIESTNOSTI	PLOCHA [m²]	STROP	POZNÁMKA
V1.75	WC - MUŽI	62.70	C2 SDK1	OBKLAD DO VÝŠKY 2000 mm
V1.76	WC - ŽENY	14.88	C2 SDK1	OBKLAD DO VÝŠKY 2000 mm

LEGENDA	
	ODSÁVANÝ VZDUCH Z MIESTNOSTI
	VENTILÁTOR PRE ODVOD VZDUCHU
	DVERNÁ MRIEŽKA
	TANIEROVÝ VENTIL
	TLMIČ HLUKU

IZOLÁCIA TEPELNÁ, TYP 2, HR.20mm

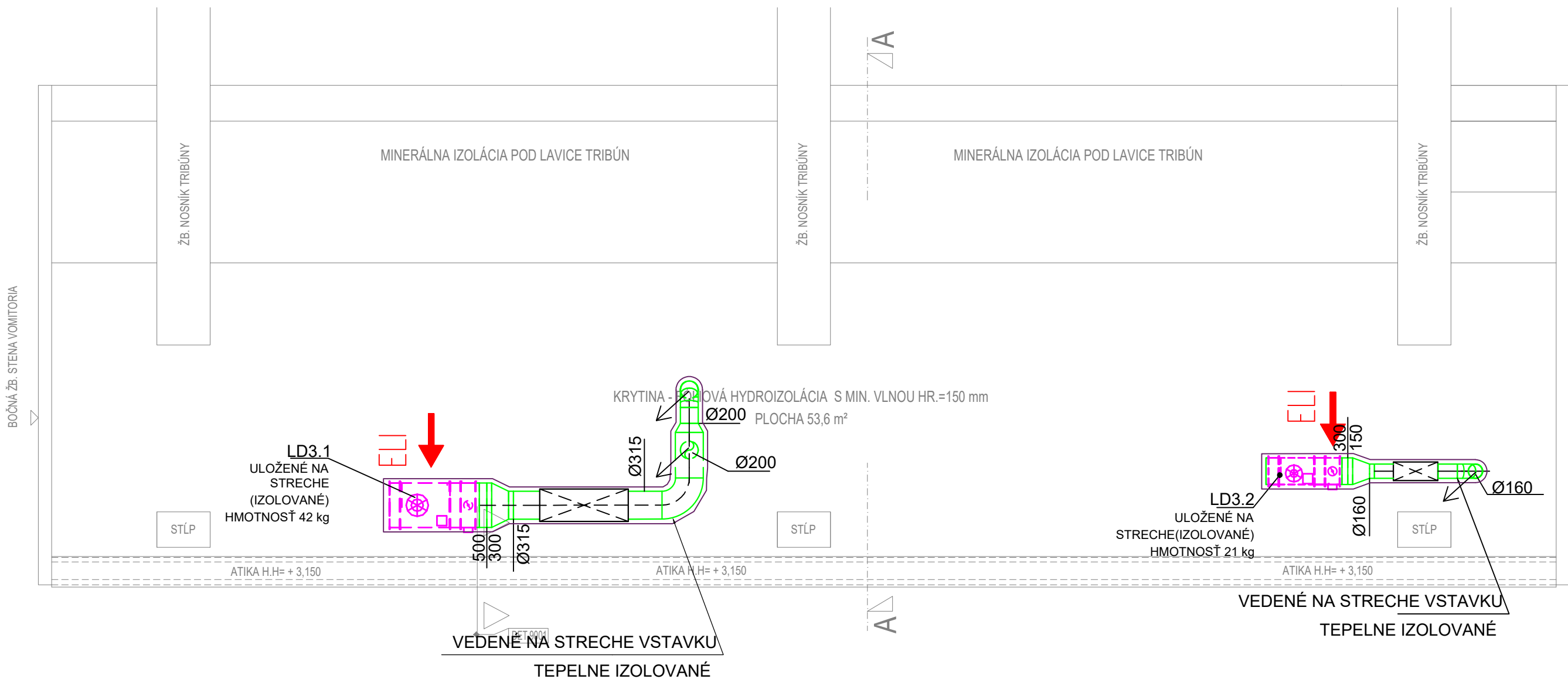
POZNÁMKA:

PROJEKTOVÁ DOKUMENTÁCIA JE SPRACOVANÁ PODLA PODKLADOV AKTUÁLNYCH V ČASE SPRACOVANIA PROJEKTU. PROJEKT RIEŠI KONCEPCIU, FUNKČNÉ A DISPOZIČNÉ VZŤAHY.

Informácie z tohto dokumentu môžu byť použité iba v súvislosti s týmto projektom. Informácie na tomto dokumente nesmú byť svojvoľne pozmenené, doplnené alebo odstránené. V prípade, že bude potrebné previesť akékoľvek zmeny v tomto dokumente, jediným autorizovaným subjektom k týmto úkonom je firma ABC KLIMA KOŠICE s.r.o. Projektant nenesie žiadnu zodpovednosť za zmeny uskutočnené bez jeho písomného súhlasu. Projektant nenesie zodpovednosť za funkčnosť diela a dodržanie projektovaných parametrov v prípade zmeny zariadení alebo fabrikátov.

Žiadne prvky, dáta a iné informácie z tejto dokumentácie nemôžu byť kopírované, alebo použité pre iné projekty bez výslovného predošlého súhlasu ABC KLIMA KOŠICE, s.r.o. Nezvačšujte tento výkres. Neprimeriavajte. Nezrovnalosti obratom konzultujte s projektantom. Pred zadaním do výroby všetky rozmery overiť na stavbe.

PÔDORYS STRECHY
(Vstavok "D3")



SKLADBY PODLAHY
A STRECHY - VSTAVKY

SKLADBY PODLÁH:

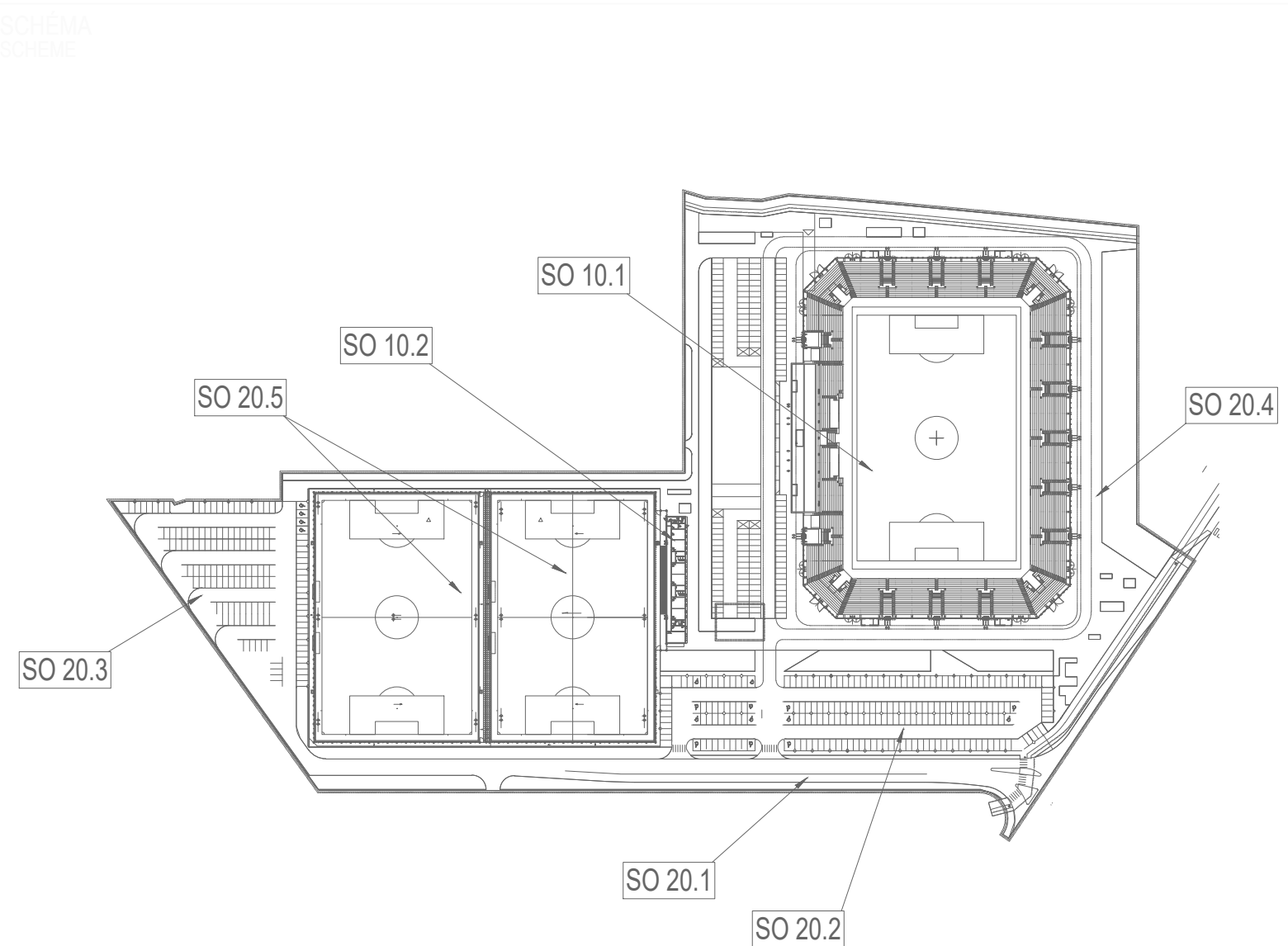
- POUŽITÁ ÚPRAVA VÍD. LEGENDA MIESTNOSTÍ
- TEKUTÁ HYDROIZOLAČNÁ FÓLIA PRI MOKR. PREV.
- VYSTUŽENÝ POTER HR. 70 - 85 mm (víd. povrch úprava)
- TEPELNÁ IZOLÁCIA PODLAHOVÁ - EPS - HR. 90mm
- HYDROIZOLÁCIA - ASFALTOVÉ PÁSY S VLOŽKOU Z HLINÍKOVEJ FÓLIE
- ZÁKLADOVÁ DOSKA PODLA STATIKY HR. 250mm
- PODKLADNÝ BETÓN HR. 50mm
- ZHUTNENÉ ŠTRKOVÉ LÔŽKO HR. 150mm
- PŮVODNÝ TERÉN

SKLADBY STRECHY VSTAVKOV:

- STREŠNÁ FÓLIA
- GEOTEXTILIA 200G/M2
- TEPELNÁ IZOLÁCIA - MINER. VLNÁ HR. 50mm
- TEPELNÁ IZOLÁCIA HR. 100mm
- PAROZÁBRANA
- OCELOVÝ TRAPEZOVÝ PLECH - PODLA STATIKY
- OCELOVÁ NOSNÁ KONŠTRUKCIA
- KRYVIA PE FÓLIA HR. 0.25 mm
- KAZETOVÝ PODHLADY ZOŠKIMENIA SDK + MALBA

LEGENDA MATERIÁLOV - VSTAVKY

- MUROVANÁ OBVODOVÁ STENA S TEPELNÝMI IZOLÁCIAMI hr = 60 mm - SILKÁTOVÁ OMIETKA
- HLINÍKOVÉ OKNÁ A DVERE S IZOLAČNÝM ZASKLENÍM - TYP PODLA VÝKRAJU
- PLASTOPLECHOVÉ OPLECHOVANIE HRAN, RÚR, VÝVODOV, ŽLABOV, ATÍK
- ŽELEZOBETONOVÉ KONŠTRUKCIE - HLADKÝ BETÓN
- ROLOVACIE PUNÉ MREŽE - TYP PODLA VÝKRAJU



ORIENTAČNÝ PLÁN BUDOVY ŠTADIÓNA

etapizácia samotného štadióna podľa hlavných stavieb

- 1. ETAPA: podľa požiadaviek štadión 3. kategórie = západná tribúna + východná tribúna + ihrisko
- 2. ETAPA: podľa požiadaviek štadión 4. kategórie = 2x krátke tribúny južná + severná
- 3. ETAPA: podľa požiadaviek dokončenie štadión 4. kategórie = 4x spojovacie ROHY tribún

Stavebný systém/Structural system: S-1116

40.000 = 230.000 m²

Výškový systém/Vertical system: 1.16

Pôvodná PD DUR: Ing. Mgr. art. PAVOL ŠIMKO, ADF s.r.o.

Číslo rev.	Dátum	Opis revízie	Revíziu vykonal	Vypracoval
03				
02				
01	20.5.2022	Úpravy, zmeny a doplnenia dokumentácie pre účely realizácie diela II. a III. Etapy		

Názov stavby	KOŠICKÁ FUTBALOVÁ ARÉNA
Miesto stavby	KOŠICE IV, KOŠICE - JUH Kat. územie: Južné mesto, ul. Pri Prachárni
Stavebník	Košická futbalová aréna a.s., Tr. SNP 48/A 040 11 KOŠICE
Generálny dodávateľ	

Objednávateľ dokumentácie	Košická futbalová aréna a.s., Tr. SNP 48/A 040 11 KOŠICE
---------------------------	--

Projektový manažér	Ing. ERIK HREŇČIAR	Podpis:	Generálny projektant:	HESCON s.r.o.	Autor projektu:	ADF s.r.o.
Hl. inžinier projektu	Ing. ERIK HREŇČIAR	Podpis:		HESCON s.r.o.		KLARISKA 12
				NÁMESTIE SV. ANNY 2027295		811 01 BRATISLAVA
				911 01 TREŇČÍN		Tel.: +421 (0)52 6513 700
				Tel. G: +421 (0)52 6513 700		WEB: www.hescon.sk
				WEB: www.hescon.sk		WEB: www.adf.sk

Vypracoval	Ing. P. Polák	Podpis:	Projektant časti:	ABC KLIMA Košice s.r.o.	Označenie paré	
Kontroloval	Ing. Z. Gamráťová	Podpis:		Lubina 2		
Zodp. projektant	Ing. Z. Gamráťová	Podpis:		040 12 Košice		
				Tel. G: +355/ 7890701		
				WEB: www.abcklimake.sk		

Stupeň	DOKUMENTÁCIA PRE REALIZÁCIU STAVBY	Autorizovaná pečiatka	Autorizovaná pečiatka
Časť PD	D1. DOKUMENTÁCIA STAVEBNÝCH OBJEKTOV A INŽINIERSKÝCH SIETÍ		
Objekt	SO 10.1. FUTBALOVÝ ŠTADIÓN I. AŽ III. ETAPA		
Profesia	420_VZDUCHOTECHNIKA		
Názov	PÔDORYS 1.NP- VSTAVKY-TRIBÚNA D3	Mierka 1:50	Formát 12x44
		Dátum 12/2018	

Kód dokumentu									
Číslo projektu / zákazky	Stavba	Stupeň	Časť PD	Objekt	Profesia	Číslo výkresu	Revízia		
20180112	KFA	-	DRS	D11	0.1	420	411	601	1